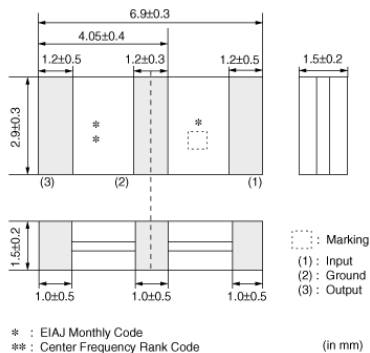


SFECK10M7JA00S0-R0



外观&形状



特点

SFECK10M7 series for FM receivers are monolithic type ceramic filters that utilize the thickness expander mode of piezoelectric ceramics. SFECK series enable customers to make an AM/FM set very thin, and it can be useful to the total chip circuit.

Features

1. The piezoelectric element is sandwiched by heat resistant substrate, thus it has excellent mechanical strength, and it is suitable for automatic mounting.
2. Various bandwidths are available. Select a suitable type in accordance with the desired selectivity.
3. Operating Temperature Range: -40 to +85 (degrees C), Storage Temperature Range: -55 to +85 (degrees C)

用途

其他用途	声像机器用
------	-------

包装信息

包装	规格	标准包装数量
R0	180mm压纹带	2000

注意

1. 本目录是从株式会社村田制作所网站中下载的。规格若有变更，或若其中产品停产，请在订购时确认，恕不另行通知。
2. 本目录因没有足够的空间说明详细规格，仅载明标准规格。因此，在订购产品之前，请核准其规格或者办理产品规格表。

SFECK10M7JA00S0-R0



规格

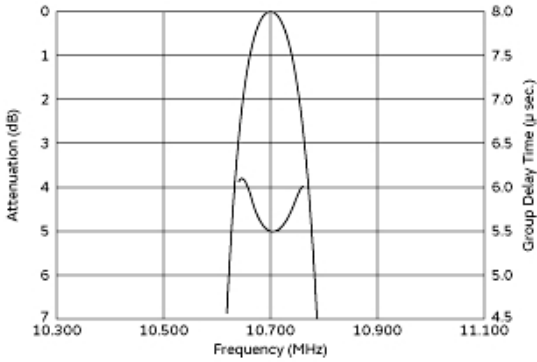
工作温度范围	-40°C to 85°C
形状	SMD
元件	2
中心频率	10.700MHz
中心频率公差	±30kHz
标称值	No
3dB频带宽	150kHz±40kHz
阻带宽范围	380kHz
阻带宽范围测量条件	[within 20dB]
阻带损耗	35dB[within 9MHz to fo]
插入损耗	5.5dB±2.0dB(at minimum loss point)
波纹	1.0dBmax.(at minimum loss point)
输入/输出阻抗	330Ω
质量	122.5mg

注意

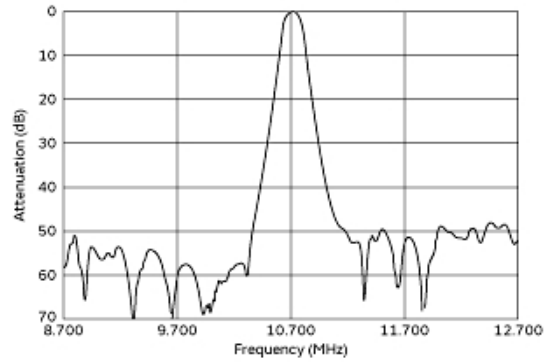
1. 本目录是从株式会社村田制作所网站中下载的。规格若有变更，或若其中产品停产，请在订购时确认，恕不另行通知。
2. 本目录因没有足够的空间说明详细规格，仅载明标准规格。因此，在订购产品之前，请核准其规格或者办理产品规格表。

SFECK10M7JA00S0-R0

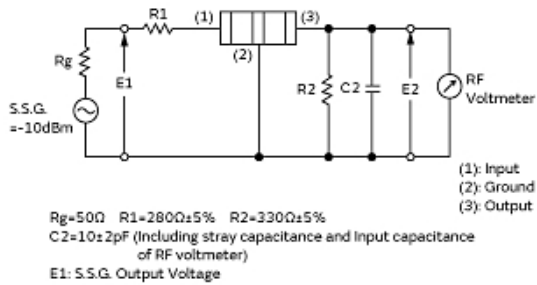
产品数据



频率特性



寄生



测试电路

注意

1. 本目录是从株式会社村田制作所网站中下载的。规格若有变更，或若其中产品停产，请在订购时确认，恕不另行通知。
2. 本目录因没有足够的空间说明详细规格，仅载明标准规格。因此，在订购产品之前，请核准其规格或者办理产品规格表。